

國立宜蘭大學

居家辦公速成篇

Ver 2.2



目錄

1

辦公室電話轉接設定說明

2

校園VPN連線說明

3

居家辦公差勤簽到、簽退、
線上工作日誌操作說明

4

公文系統操作說明

5

主計室請購系統

6

線上會議操作使用說明

7

遠端桌面啟用暨遠端桌面連線說明



01 辦公室電話轉接設定說明

辦公室電話 轉至 手機

按 * 1 再按 0 ▶▶▶ 再輸入手機號碼 (10碼)。

辦公室電話 轉至 市話

按 * 1 再按 0 ▶▶▶ 若為宜蘭縣內，請輸入市話號碼。
若為外縣市，請先輸入區域碼，再輸入市話號碼。

取消跟隨請按 # 1

02

校園VPN連線說明

連結請點右鍵，在新分頁開啟

如何進行VPN連線

For Win8以上
作業系統

[VPN連線使用說明](#)



[VPN連線操作影片](#)



使用VPN注意事項

本校需要使用VPN連線後才能使用的服務為【**公文系統、遠端桌面連線、圖書館電子資源、主計室網路請購系統**】，其它服務皆可在正常網路環境下使用。

目前VPN的管理參數設定為：
60分鐘內沒有任何網路活動的閒置情況時，會中斷這次的連線；
連線時間剩下50分鐘時，會有提醒視窗，只要按「關閉」視窗即可；
每次連線時間最久為90分鐘。

03

居家辦公差勤簽到、簽退、 線上工作日誌操作說明

使用瀏覽器
登入差勤系統

點選
資料作業

點選
線上簽到退

點選
上班簽到或下班簽退

線上工作日誌
操作說明 

簽到08:00~09:00、簽退17:00~18:00

04

公文系統操作說明

連結請點右鍵，在新分頁開啟

Step1

安裝並完成校內
VPN 軟體 Pulse
Secure連線

[VPN連線使用說明](#)

[VPN連線操作影片](#)



Step2

電腦接上讀卡
機並插入自然
人憑證

如有讀卡機無法執行
問題，可安裝Hicos卡
片檢測工具

[程式下載](#) | [安裝說明](#)



Step3

登入並安裝公
文系統簽章元
件

[登入系統及簽章
元件安裝說明](#)

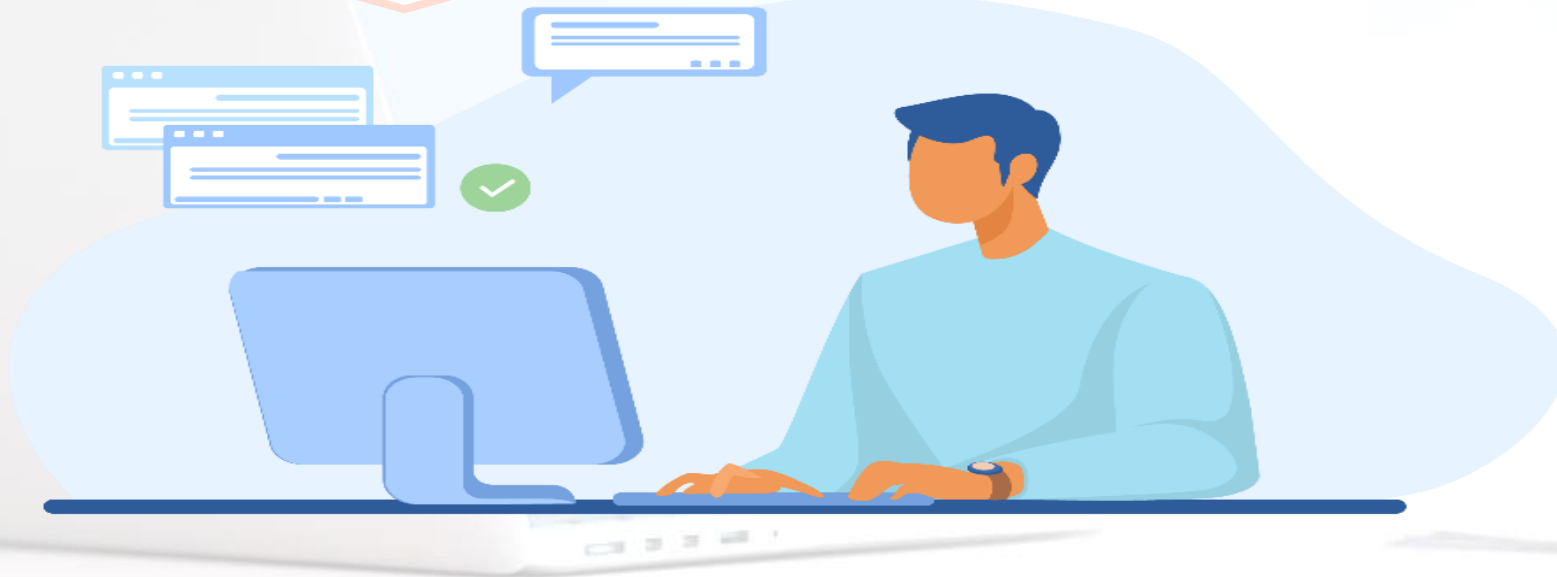


04

公文系統操作說明

安裝操作問題，可洽詢

03-9317265 吳新凱



05

主計室請購系統

連結請點右鍵，在新分頁開啟

執行
校園VPN連線

使用Microsoft Edge瀏覽器
登入主計系統

[VPN連線使用說明](#)

[VPN連線操作影片](#)



歡迎使用網路請購系統請輸入帳號及密碼

使用者代碼：

請輸入密碼：

047186 輸入驗證碼

主計室線上請購授權申請書
 使用IE8.0者，請先調整網際網路選項設定
 使用IE10、11者，請將會計網路請購系統網址，增加至相容性檢視設定

下載→修碼字型
 修碼字型依不同作業系統將此檔案存入下列路徑
 Windows 98 or XP:C:\Windows\Fonts\
 WIN2000 :C:\WINNT\Fonts\
 並重新開機即可

查詢受款人資料是否完整
請輸入受款人代碼

《SQL版本》線上共有97人

06

線上會議操作使用說明

連結請點右鍵，在新分頁開啟

Teams

[Teams使用教學](#)

[學生版操作手冊](#)

[教師版操作手冊](#)

[匿名投票教學](#)



Line

[Line使用教學](#)



Google Meet

[Google Meet](#)

[使用教學](#)



Teams請使用學校所核發的365帳號、Google Meet請使用學校所核發的Google EMS帳號進行操作
如有線上會議操作上疑問，請洽圖書資訊館數位學習資源中心

聯絡窗口：游佳欣

連絡電話：(03) 9317132、7133、7140

電子信箱：digital@niu.edu.tw

07 遠端桌面啟用暨遠端桌面連線說明

連結請點右鍵，在新分頁開啟

需要先知道自己辦公室電腦的IP
再進行後續遠端桌面服務啟用動作

查看辦公室電腦的IP



辦公室電腦使用者帳號查詢說明

按下鍵盤的視窗鍵  + X 鍵 → 點選執行 → 在跳出的視窗空白處輸入cmd，出現在C:\Users\後方的名稱就是您的電腦使用者帳號名稱

```
C:\Windows\system32\cmd.exe
Microsoft Windows [版本 10.0.19042.928]
(c) Microsoft Corporation. 著作權所有，並保留一切權利。
C:\Users\ [ ] 框框內的名稱就是您電腦的帳號名稱
```

07

遠端桌面啟用暨遠端桌面連線說明

連結請點右鍵，在新分頁開啟

更多知識

[辦公室電腦遠端桌面啟用說明](#)



[遠端桌面連線說明](#)



上述操作說明若有使用疑問，請洽圖書資訊館資訊網路組

聯絡窗口：游育豪

連絡電話：(03) 9317126~7129、7112

電子信箱：cc@niu.edu.tw